

РОСАККРЕДИТАЦИИ



Руководитель (заместитель руководителя)
Федеральной службы по аккредитации

[Handwritten signature]
подпись

ЛИТВАК А. И.
инициалы, фамилия

03 СЕН 2018

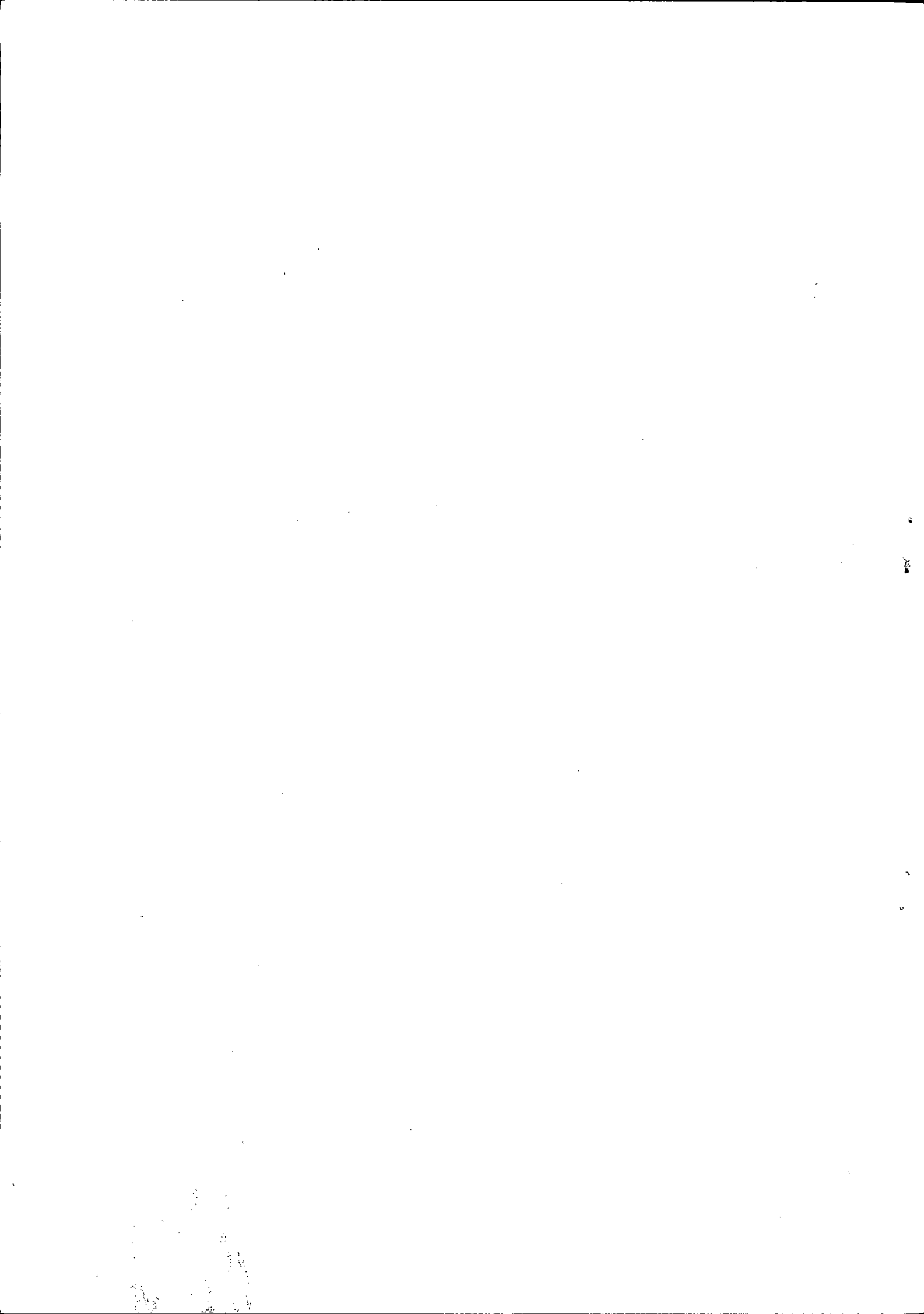
Приложение
к аттестату аккредитации
№ RA.RU.21MB23

от « » « » 20 г.
на 3 листах, лист 1

Область аккредитации Испытательной лаборатории (центра)
Испытательная лаборатория Общества с ограниченной ответственностью «Инженерный центр КПЛ»
(наименование испытательной лаборатории (центра))
198216, Россия, город Санкт-Петербург, проспект Народного Ополчения, д.10, литер А, пом. 151Н
(адрес места осуществления деятельности)

№ п/п	Документы, устанавливающие правила и методы исследований (испытаний), измерений	Наименование объекта	Код ОКПД 2	Код ТН ВЭД ЕАЭС	Определяемая характеристика (показатель)	Диапазон определения
1	2	3	4	5	6	7
1.	Табл.Д.1, п.8, пп.5, п.9 пп. 1 ГОСТ Р 53781-2010; Прил. В, п.В.2.2, п.В.2.3, п.В.2.4.1, п.В.2.4.3, п.В.3.3, п.В.3.5, п.В.3.6 ГОСТ Р 53782-2010; Прил. В, п.В.1, п.В.2.1, п.В.3.2, п.В.4.1, п.В.4.2 ГОСТ Р 53783-2010; Прил. ДД, п.6.3 ГОСТ 33984.2-2016	Лифты	-	8428 10	Линейные размеры, толщина конструктивных элементов лифта	0-150000 мм
2.	Прил.. В, п.В.3 ГОСТ Р 53781-2010; Прил. В, п.В.2.2, п.В.2.3, п.В.3.4 ГОСТ Р 53782-2010; Прил. ДД, п.9.2 ГОСТ 33984.2-2016	Лифты	-	8428 10	Величина наружных и внутренних углов	0-180°
3.	Прил. В, п.В.2.4.3, п.В.3.1, п.В.3.4 ГОСТ Р 53782-2010; Прил. В, п.В.4.1.1, п.В.4.2.1, п.В.4.2.5 ГОСТ Р 53783-2010; Прил. ДБ, п.6 ГОСТ 33984.2-2016	Лифты	-	8428 10	Скорость	0,1-30 м/с
4.	Прил. Б, п.Б.10, п.Б.11, п.Б.15 ГОСТ Р 53781-2010; Прил. В, п.В.3.3, п.В.3.4, п.В.4.1 ГОСТ Р 53782-2010; Прил. В, п.В.3.1.2, п.В.4.2.4, п.В.4.2.5 ГОСТ Р 53783 -2010; Прил. ДБ, п.1 ГОСТ 33984.2-2016	Лифты	-	8428 10	Ускорение (замедления)	0-50м/с ²

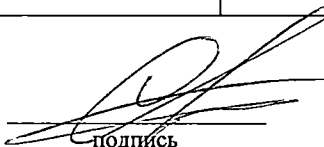
1	2	3	4	5	6	7
5.	Прил. В, п.В.4.5 ГОСТ Р 53782-2010; Прил. В, п.В.3.1.4 ГОСТ Р 53783-2010; п.12 ГОСТ 33984.2-2016	Лифты	-	8428 10	Сопротивление	0,01-499 МОм
6.	Прил. В, п.В.4.5 ГОСТ Р 53782-2010; Прил. В, п.В.3.1.4 ГОСТ Р 53783-2010; п.12 ГОСТ 33984.2-2016	Лифты	-	8428 10	Сила тока	1-20000А
7.	Прил. В, п.В.2.2, В.4.5 ГОСТ Р 53782-2010; Прил. В, п. В.1, В.3.1.4 ГОСТ Р 53783-2010; п.12 ГОСТ 33984.2-2016	Лифты	-	8428 10	Напряжение	0-480В
8.	п. 5 ГОСТ Р 53781-2010 Прил. В, п.В.2.3 ГОСТ Р 53782-2010; Прил. В, п.В.1 ГОСТ Р 53783-2010; Прил. ДБ, п.8.2.1 ГОСТ 33984.2-2016	Лифты	-	8428 10	Освещенность	1-200000лк
9.	п.7 ГОСТ Р 53781-2010; п.7.1 ГОСТ Р 53782-2010; п.7.1 ГОСТ Р 53783-2010	Лифты	-	8428 10	Относительная влажность воздуха	10,0-98,0 %
10.	п.7 ГОСТ Р 53781-2010; п.7.1 ГОСТ Р 53782-2010; п.7.1 ГОСТ Р 53783-2010; п.12 ГОСТ 33984.2-2016	Лифты	-	8428 10	Температура окружающей среды	0-50 °С
11.	Прил. Б, п.Б.1, п.Б.2, п.Б.3, п.Б.7, п.Б.8, п.Б.10, п.Б.11, п.Б.15, ГОСТ Р 53781-2010; Прил. В, п.В.2.2, п.В.4.2, п.В.4.4 ГОСТ Р 53782-2010; Прил. В, п.В.1, п.В.3.1.2, п.В.3.1.3 ГОСТ Р 53783-2010; Прил. ДД, п.1.2.2, п.2.2, п.3.2, п.7.2, п.8.2 ГОСТ 33984.2-2016	Лифты	-	8428 10	Время	0-360с
12.	Прил. В, п.В.2.4, п.В.3 ГОСТ Р 53782-2010; Прил. В, п.В.2, п.В.4 ГОСТ Р 53783-2010; п.10.1, п.10.2 ГОСТ 33984.2-2016	Лифты	-	8428 10	Функционирование лифта, устройств безопасности лифта	-
13.	Прил. Б, п.Б.1, п.Б.2, п.Б.3, п.Б.4, п.Б.5, п.Б.6, п.Б.7, п.Б.8, п.Б.9, п.Б.10, п.Б.11, п.Б.12, п.Б.13, п.Б.14, п.Б.15 ГОСТ Р 53781-2010; Прил. В, п.В.4 ГОСТ Р 53782-2010; Прил. В, п.В.3 ГОСТ Р 53783-2010; Прил. ДБ, п.3 ГОСТ 33984.2-2016	Лифты	-	8428 10	Испытания лифта	-



1	2	3	4	5	6	7
14.	п.5, п.6 ГОСТ Р 53781-2010 Прил. В, п.В.1, п.В.2.1 ГОСТ Р 53782-2010; Прил. Г ГОСТ Р 53783-2010; Прил. ДА, п.1 ГОСТ 33984.2-2016	Лифты	-	8428 10	Комплектность технической документации, идентификация смонтированного лифта сертификату соответствия	-
15.	Прил. Б, п.Б.1, п.Б.2, п.Б.3, п.Б.7, п.Б.8 ГОСТ Р 53781-2010; Прил. В, п.В.3.3, п.В.4.1, п.В.4.6 ГОСТ Р 53782-2010; Прил. В, п.В.3.2.3, п.В.4.2.4 ГОСТ Р 53783-2010; Прил. ДД, п.1, п.2, п.3, п. 7 ГОСТ 33984.2-2016	Лифты	-	8428 10	Остаточная деформация и прочность элементов металлоконструкций	-
16.	Прил. В, п.В.2, п.В.4 ГОСТ Р 53782-2010; Прил. В, п.В.1, п.В.2.1, п.В.2.2, п.В.2.3, п.В.3, п.В.4 ГОСТ Р 53783-2010; п.11, прил. ДА, п.1 ГОСТ 33984.2-2016	Лифты	-	8428 10	Технический контроль оборудования лифта	-
17.	п. 5.5 ГОСТ Р 53783-2010	Лифты	-	8428 10	Соблюдение требований к безопасной эксплуатации лифта в период назначенного срока службы	-
18.	п.В.2.2, п.В.2.3 ГОСТ Р 53782-2010; п.5.12.1, прил. В, п.В.1, п.В.3.2.1, п.В.3.2.2, п.В.3.2.3, п.В.4.2 ГОСТ Р 53783-2010	Лифты	-	8428 10	Наличие механических опасностей (трещины, сколы, коррозия)	-

Начальник испытательной лаборатории

должность уполномоченного лица



подпись

С.А. Сергеев

ФИО уполномоченного лица

Генеральный директор

должность уполномоченного лица



подпись

А.Д. Кодык

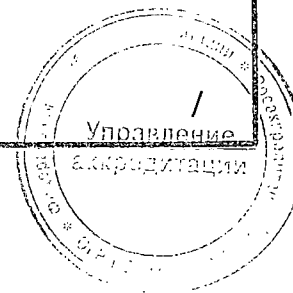
ФИО уполномоченного лица

М.П.



Прошито и пронумеровано

3 (три) листа



Экспертная группа:

Эксперт по аккредитации

Технический эксперт

М.А. Мудров

В.С. Ананьев