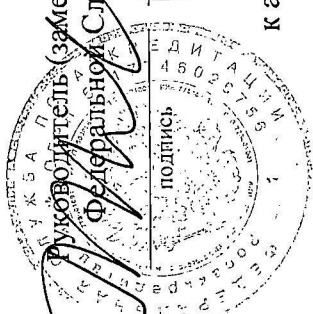


Э КЗЕМПЛЯР

РОСАККРЕДИТАЦИИ

М.П.  **Заместитель руководителя** (заместитель руководителя) **Федеральной службы по аккредитации** **ЭНТЗАК А.Е.**
инициалы, фамилия

Приложение
к аттестату аккредитации
№ RA.RU.510047

22.08.19 от « » 20 г.

на 3 листах, лист 1

Область аккредитации испытательной лаборатории (центра)

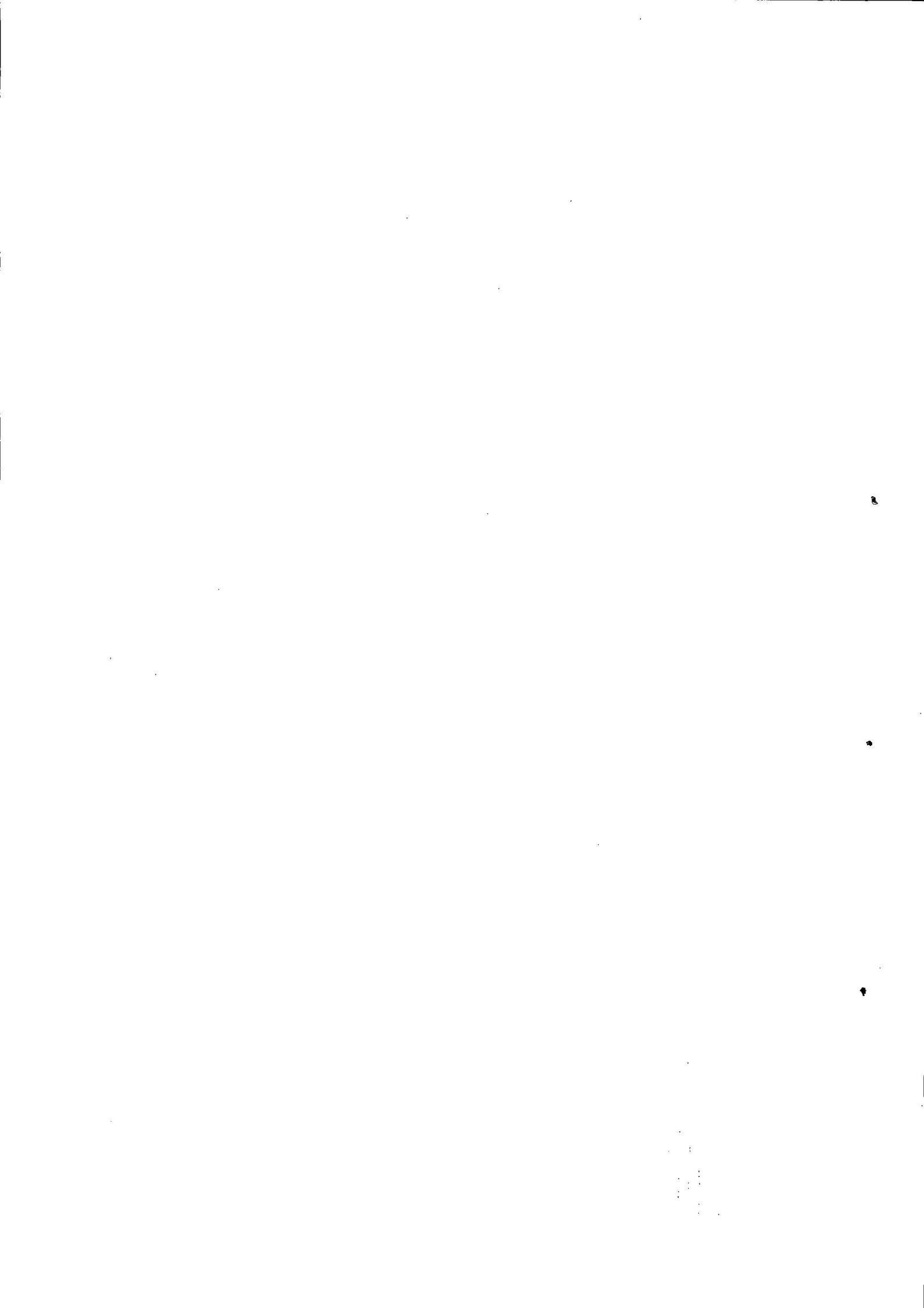
Федеральное государственное бюджетное учреждение государственной службы агрохимической службы «Тверской

наименование испытательной лаборатории центра

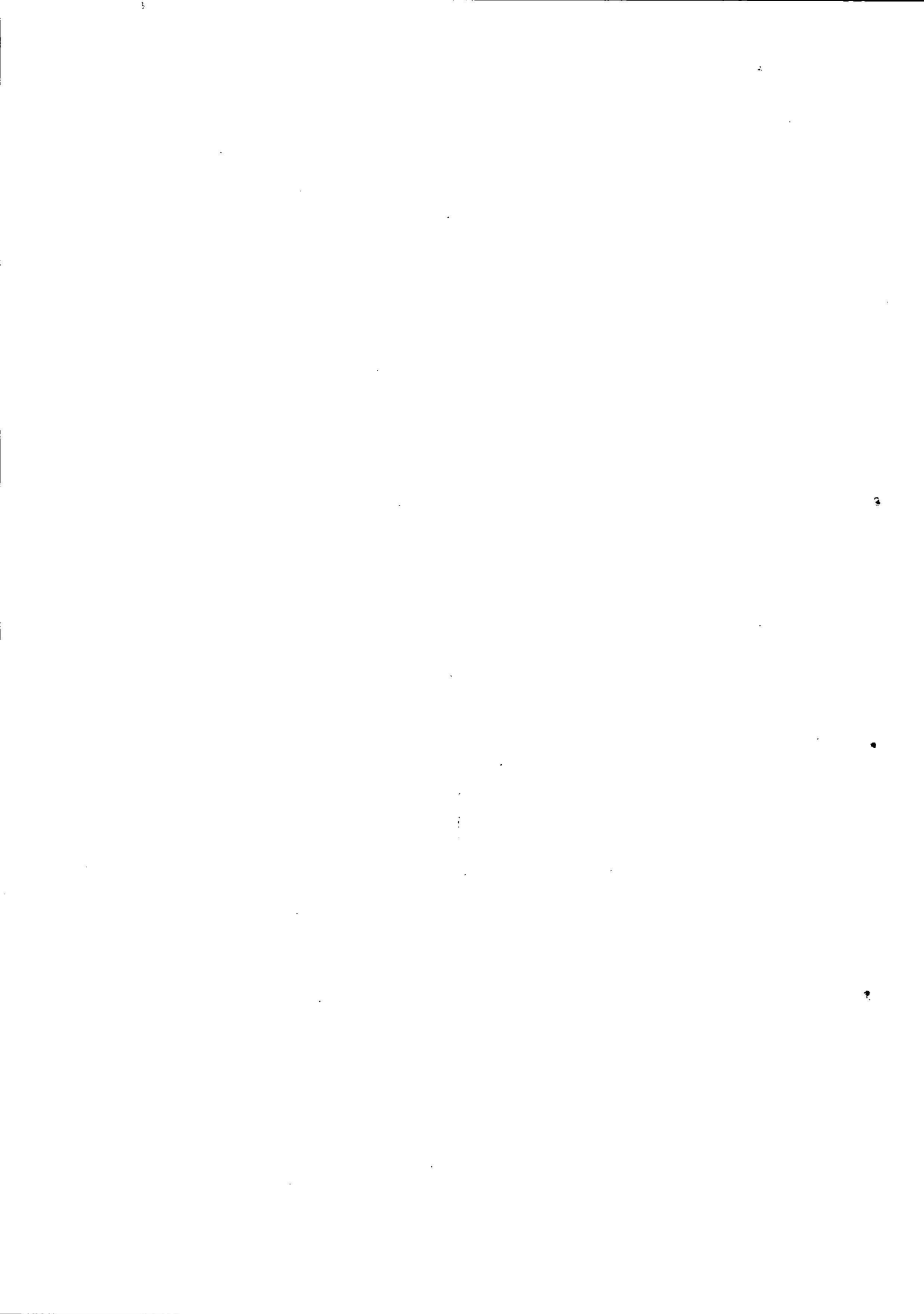
170904, Тверская область, г. Тверь, ул. Маршала Василевского (Сахаров), д. 5

адрес места осуществления деятельности

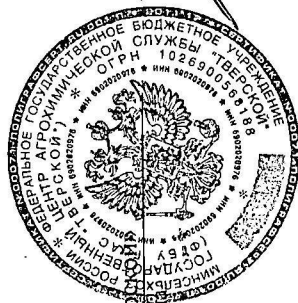
№ п/п	Документы, устанавливающие правила и методы исследований (испытаний) измерений	Наименование объекта	Код ОК (ОКПД 2)	Код ТН ВЭД	Определяемая характеристика (показатель)	Диапазон определения
1.	ГОСТ 29270 п.5	Продукты переработки плодов и овощей.	-	2001-2009	Нитраты	9,1 – 20000 мг/кг
2.	ГОСТ 26226 п.1	Корма, комбикорма, комбикормовое сырье.	10.81.20.110 10.13.16.110 10.20.41 10.91.10.170 10.92.10.190 10.61.4 01.11	1001-1008 1213-1214 2301-2306 2308-2309	Сырая зола	0,1 – 50,0 %
3.	ГОСТ 29113 п.4	Корма, комбикорма, комбикормовое сырье.	10.81.20.110 10.13.16.110	1001-1008 1213-1214	Массовая доля мочевины	0,1 – 25%



1	2	3	4	5	6	7
4.	ГОСТ 13496.1 п. 4.3	Корма, комбикорма, комбикормовое сырье.	10.20.41 10.91.10.170 10.92.10.190 10.61.4 01.11 10.81.20.110 10.13.16.110 10.20.41 10.91.10.170 10.92.10.190 10.61.4 01.11	1001-1008 1213-1214 2301-2306 2308-2309	Хлорид натрия	0,05 – 15,0 %
5.	ГОСТ ISO 6495-1	Корма для животных.	01.19.10	1213 1214 2308	Водорастворимые хлориды	0,05 – 15 %
6.	ГОСТ 32044.1	Корма, комбикорма, комбикормовое сырье.	10.81.20.110 10.13.16.110 10.20.41 10.91.10.170 10.92.10.190 10.61.4 01.11	1001-1008 1213-1214 2301-2306 2308-2309	Массовая доля азота Массовая доля сырого протеина.	0,1 – 60 % 1,0 – 95 %
7.	ПНД Ф 14.1:2.4.254 -09	Вода питьевая Вода природная (поверхностная, подземная). Вода сточная Вода сточная очищенная.	36.00.11.000 36.00.12.000	-	Взвешенные вещества	0,5-5000 мг/дм ³ 0,5-5000 мг/дм ³ 0,5-50000 мг/дм ³
8.	ГОСТ 31861	Вода питьевая. Вода природная. (поверхностная, подземная). Вода сточная. Вода сточная очищенная.	36.00.11.000 36.00.12.000	-	Отбор проб	-
9.	ГОСТ 11303	Торф и продукты его переработки.	-	3101	Подготовка проб	-
10.	ГОСТ 11304	Торф и продукты	-	3101	Подготовка проб	-



1	2	3	4	5	6	7
		его переработки.				
11.	ГОСТ 17.4.4.02	Почва.	-	-	Отбор и подготовка проб	-
12.	ГОСТ EN 1482-2	Удобрения и известковые материалы.	20.15.79.000	3102-3105	Подготовка проб	-



Директор ФГБУ ГЦАС «Тверь»

С.А. Фирсов

подпись уполномоченного лица

инициалы, фамилия уполномоченного лица